

Sipeed

Lichee Nano

Specifications

v1.0

开发板特性:

- CPU : 全志 F1C100s
ARM 9 架构
最高 408MHz
- 内存 : 集成 32MB DDR
- 存储: 板载 TF 卡/8M/16M nor
flash, 128M nand flash
可选
- 接口 : SDIO、UART、SPI、I²C、
OTG USB 、PWM、CSI、
TV out etc.
- 显示 : 通用 40P RGB LCD FPC 座
支持 272x480,480x800,
1024x600 等分辨率



Version 1.0

Sipeed

Copyright © 2018

www.sipeed.com

功能概述

CPU	全志 F1C100s, ARM 926EJS, 最高 900MHz
内存及存储	集成 32MB DDR 预留 SOP8 SPI Flash 焊盘 (可定制贴片 8~32MB SPI Nor Flash) ; 板载 TF 卡座, 可 TF 启动。
显示	通用 40P RGB LCD FPC 座 可直插常见的 40P 4.3/5/7 寸屏幕 (板载背光驱动), 通过转接板可插 50P 7/9 寸屏 支持常见的 272x480, 480x800, 1024x600 等分辨率 板载电阻式触摸屏芯片, 另配合底板可适配电容触摸屏
通信接口	SDIO, 可搭配配套 SDIO WiFi+BT 模块 SPI x2 TWI x3 UART x3 OTG USB x1 TV out
其它接口	PWM x2 LRADC x1 Speakerx2 + Mic x1
电气特性	Micro USB 5V 供电; 2.54mm 插针 3.7V~5V 供电; 1.27mm 邮票孔供电 408MHz linux 空载运行电流 54mA, 带屏运行电流 ~250mA 存储温度 -40~125°C, 运行温度 -20~70°C

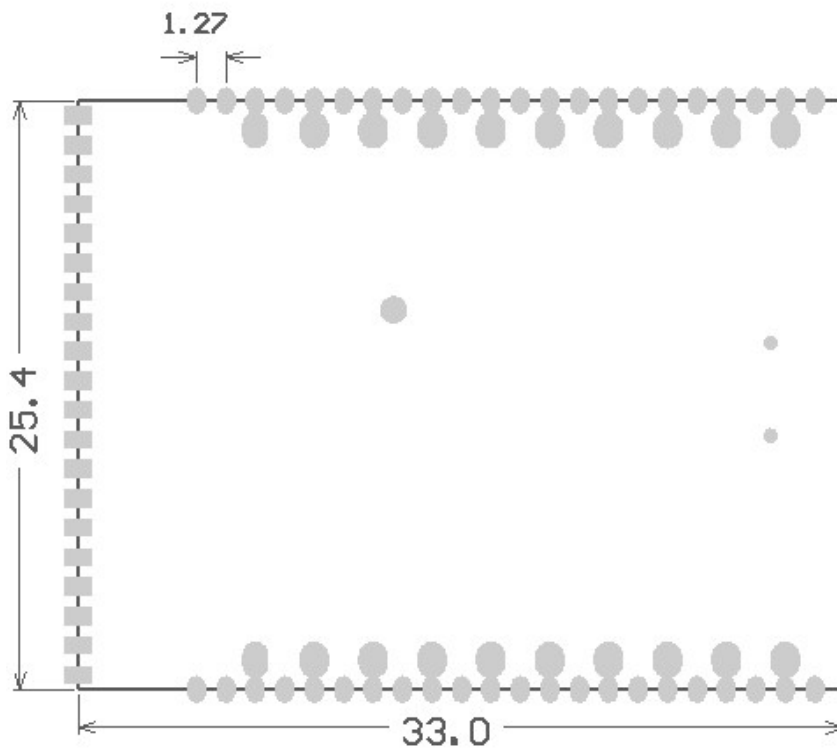
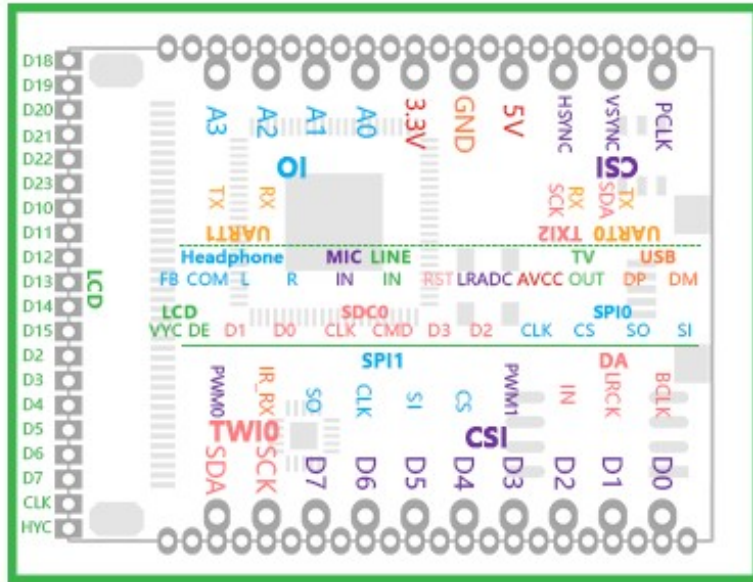
软件及开发环境

支持 3.10 BSP linux,
支持 4.19 主线 linux,
支持 xboot 裸机开发环境

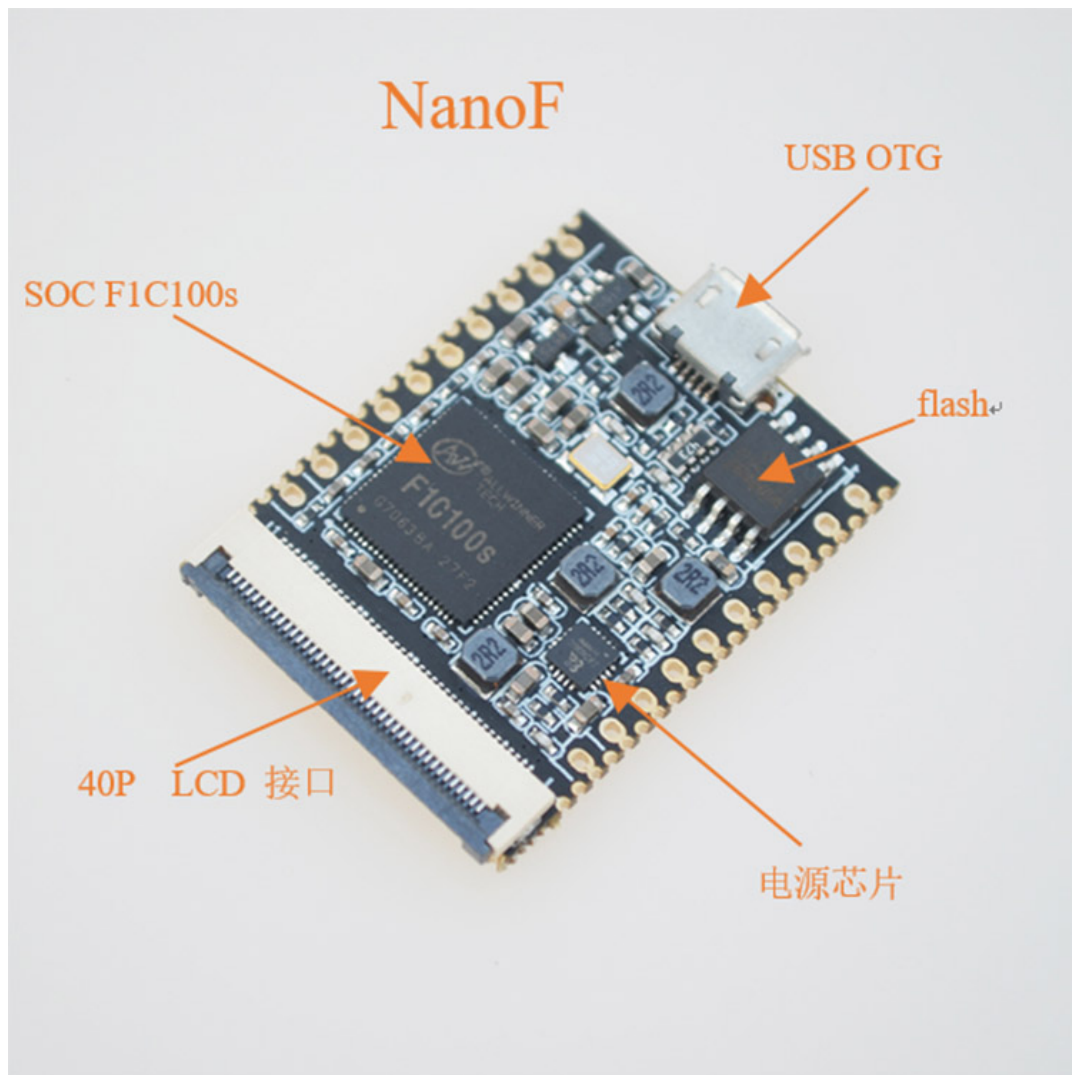
Lichee Nano 核心板引脚图



Lichee Pi Nano PinMap



开发板模块及接口



交流社区及资源

Github	https://github.com/Lichee-Pi
BBS	http://bbs.lichee.pro/t/lichee
Wiki	nano.lichee.pro
E-mail	support@sipeed.com

尺寸及重量

核心板尺寸	25.4x33.0mm
核心板重量	4.2±0.1g

注意事项

启动	Nano 需要插卡启动 (或者焊接 SPI flash) , 只插上 USB 无任何现象
系统调试串口	UART0, 具体位置参考引脚图
USB 接口	OTG usb,可供电和通信
运行温度	35~50°C
运行电流	408MHz linux 空载运行电流 54mA, 带屏运行电流 ~250mA

目标应用场景:

- 使用较复杂的通信接口和协议的物联网应用
- 需要较美观, 复杂逻辑的人机交互界面的应用
- 需要较多运算(相对于常用 MCU)的应用场景
- 需要使用 linux 下的开源软件进行快速开发的场景
- 高端极客玩家, 在体积、性能、易用性 上取得平衡。
- 入门级玩家, 软件工程师, 使用熟悉的语言进行硬件 diy

**Disclaimer and copyright notice**

The information in this document, including the URL address for reference, is subject to change without notice.

The documentation is provided by Sipeed™ without warranty of any kind, including any warranties of merchantability, and any proposal, specification or sample referred to elsewhere. This document is not intended to be a liability, including the use of information in this document to infringe any patent rights.

Copyrights © 2018 Sipeed Limited. All rights reserved.