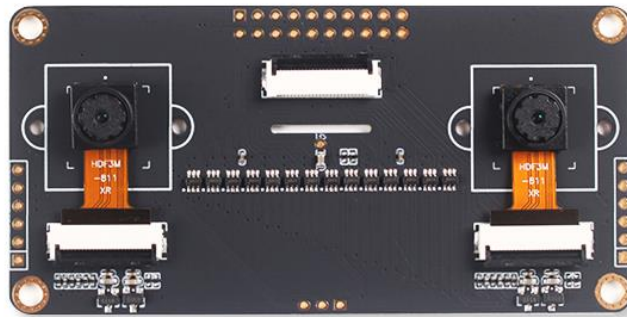


# Sipeed DualCamera 规格书

## v1.0



### 特性:

- 摄像头：两个 OV2640(2 百万像素)
- 双目距离:60mm (接近人体双目瞳距)
- 软件：MaixPy 提供操作 DualCamera 板子的接口
- 高速切换电路：2.7Ω 低电压单刀双掷开关
- 尺寸：88.2\*43.8mm
- 连接方法：3 个 24P FPC 连接器

### 本文档更新记录

V1.0	2019 年 7 月 10 日编辑; 原始文档

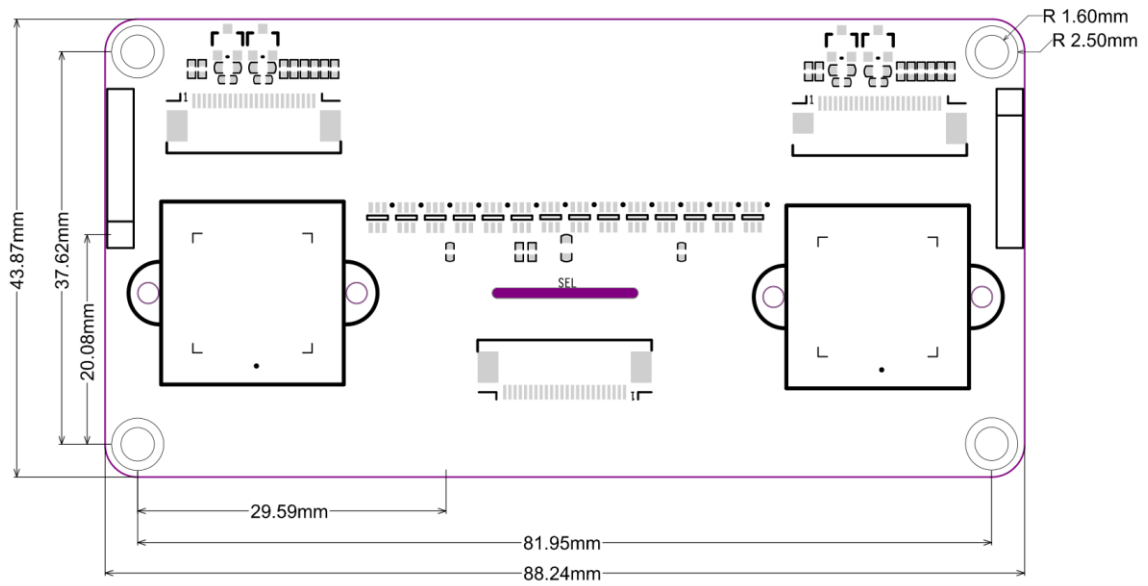
### 功能概述

CMOS : OV2640	像素 : 1600x1200(UXGA) 输出格式(8 bit): <ul style="list-style-type: none"> <li>• YUV</li> <li>• RGB565/555</li> <li>• 8bit compressed data</li> <li>• 8-/10-bit Raw RGB data</li> </ul>
工作原理	选择信号连接到 DVP_PWDN。我们可以通过这个信号切换摄像头
单刀双掷开关(BL1551)	高带宽 : 300Mhz 高隔离度 : 84dB at 1Mhz     51dB at 10Mhz 导通电阻 : 2.7Ω at 5.0V 快速切换时间 : ton = 12.0ns; toff = 5.0ns 兼容 TTL/CMOS Break-Before-Make Switching Rail-to-Rail Signal Range

### 硬件概述

外部供电电压需求	3.3V ±0.2V 与 1.8V ±0.2V
外部供电电流需求	>100mA
温升	<30K
工作温度范围	0°C ~ 50°C

尺寸信息	
长	88.2mm
宽	43.8mm



资源	
官网	<a href="http://www.sipeed.com">www.sipeed.com</a>
Github	<a href="https://github.com/Lichee-Pi">https://github.com/Lichee-Pi</a>
BBS	<a href="http://bbs.sipeed.com">http://bbs.sipeed.com</a>
Wiki	<a href="http://maixpy.sipeed.com">maixpy.sipeed.com</a>
Sipeed 模型平台	<a href="https://maixhub.com/">https://maixhub.com/</a>
SDK 相关信息	<a href="http://dl.sipeed.com/MAIX/SDK">dl.sipeed.com/MAIX/SDK</a>
HDK 相关信息	<a href="http://dl.sipeed.com/MAIX/HDK">dl.sipeed.com/MAIX/HDK</a>
E-mail(技术支持和商业合作)	<a href="mailto:support@sipeed.com">support@sipeed.com</a>
telgram link	<a href="https://t.me/sipeed">https://t.me/sipeed</a>
AI QQ 交流群	878189804



#### 免责声明和版权声明

本文档中的信息（包括 URL 地址）如有更改，恕不另行通知。  
该文档由 Sipeed 提供，不附带任何形式的担保，包括任何适销性担保，以及其他地方提及的任何提案，规范或样本。本文档不构成责任，包括使用本文档中的信息侵犯任何专利权。

Copyrights © 2019 Sipeed Limited. All rights reserved.